



Programang Tulong para sa Mamimili ng
Bahay ng ReCoverCA

Workshop para sa Bumibili ng Bahay

Inihahatid ng
Golden State Finance Authority



Tulong ng ReCoverCA para sa Bumibili ng Bahay

- » Hanggang \$350,000 bawat sambahayan
- » Upang tumulong sa pagbili ng bahay sa labas ng Mga Lugar na May Mataas na Panganib sa Sunog sa CA.

Ang presentasyon na ito ay naglalaman ng pangkalahatang impormasyon ng programa, hindi isang alok para sa pagpapalawig ng kredito o isang pangako na magpahiram at maaaring magbago nang walang abiso. Ang mga kumpletong patakaran ng programa, mga kinakailangang kwalipakasyon, mga aplikasyon ng pautang, mga antas ng interes at mga annual percentage rates (APRs) ay makukuha sa pamamagitan ng ReCoverCA HBA Lenders na naka-post sa www.gsfahome.org.



Mga Tuntunin ng Tulong sa Bumibili ng Bahay

- » Hanggang \$350,000
- » Mga Tuntunin para sa Tulong
 - Napatawad na Ikalawang Utang sa Pabahay, 5-Taon na Termino
 - Tandaan rate 0% percent, ipinagpaliban
 - Walang buwanang pagbabayad, walang naiipong interes
- » Ang Tulong ay Pinatawad
 - Pagkatapos ng 5 taon ng pagmamay-ari at paninirahan
 - 20% ang pinatatawad bawat taon, pro-rata
 - Ang hindi pagsunod sa paninirahan ay magreresulta sa muling pagbabayad
- » Paggamit ng Tulong
 - Paunang bayad
 - Mga gastos sa pagsasara o closing (kabilang ang mga nabayaran na)
 - Bayad sa edukasyon ng bumibili ng bahay



Paano Gumagana ang Programa

Tukuyin kung ang Nanghihiram ay Karapat-dapat

Karapat-dapat ang Aplikante para sa Pinakamataas na Unang Utang sa Pabahay

Tantyahin ang Halaga ng HBA

Simula ng Paghahanap ng Ari-arian

Mga Pondo para sa Unang Utang sa Pabahay at Ikalawang HBA Utang na Nakalaan

Kurso sa Edukasyon ng Bumibili ng Bahay (nakumpleto ng Aplikante)

Isara ang Eskrow/Isara ang Pautang

Pagiging Karapat-dapat ng Aplikante

- » Mga Nangungupahan o Mga May-ari ng Bahay
 - Mababa hanggang Katamtamang Kita
 - $\leq 80\%$ AMI
 - Batay sa Laki ng Sambahayan
- » Ang pangunahing tirahan ay nasa Lugar na May Mataas o Napakataas na Panganib ng Sunog
 - Sa panahon ng mga angkop na sakuna sa sunog
- » Mga Kwalipikadong Lugar para sa Sakuna ng Sunog:
 - 2018: Butte, Lake, Los Angeles, at Shasta Counties
 - 2020: Butte, Fresno, Los Angeles, Napa, Santa Cruz, Shasta, Siskiyou, Solano, at Sonoma Counties

Mga Alituntunin sa Unang Utang sa Pabahay



- » Mga Kwalipikadong Utang sa Pabahay
 - Mga pagbili lamang
 - 30-Taon na nakapirming singil na mga pautang
 - FHA, VA, USDA at Conventional Freddie Mac HFA Advantage
- » Ang Limitasyon ng Pautang ay ang mas maliit sa:
 - \$766,550, 0
 - Limitasyon ng pautang para sa county/uri ng pautang
- » Pinakamababang FICO = 640
 - Maliban sa Mga Gawang Bahay = 660 FICO
- » Mga ratio ng Debt-to-Income (DTI)
 - Pinakamababang DTI = 42%
 - Pinakamataas na DTI = 45%

Mga Alituntunin sa Unang Utang sa Pabahay



- » Mga Kwalipikadong Utang sa Pabahay
 - Mga pagbili lamang
 - 30-Taon na nakapirming singil na mga pautang
 - FHA, VA, USDA at Conventional
- » Ang Limitasyon ng Pautang ay ang Mas maliit sa:
 - \$766,550, or
 - Limitasyon ng pautang para sa county/uri ng pautang
- » Mga Limitasyon sa Kita ng Sambahayan
 - LMI \leq 80% AMI ([Tinukoy ng HUD](#))
 - Kita ng kabahayan
 - County ng ari-arian na binibili
- » Pinakamababang FICO = 640
 - Mga Gawang Bahay 660 FICO
- » Mga ratio ng Debt-to-Income (DTI)
 - Pinakamababang DTI = 42%
 - Pinakamataas na DTI = 45%
- » [Edukasyon para sa Bumibili ng Bahay](#)
 - Hindi bababa sa 1 nanghihiram upang makumpleto
 - 8-oras na kursong online + 1:1 na konsulta

Pagkalkula ng Tulong para sa Bumibili ng Bahay



» Batay sa:

- Pinakamataas na halaga sa kwalipikadong Unang Utang sa Pabahay
- Presyo ng pagbili o tinatayang halaga (alinman ang mas mababa)
- Pagsusuri ng pagdoble ng mga benepisyo at likidong asset na higit sa \$100K

» Hindi lalampas sa \$350,000 sa bawat sambahayan

- Walang pinahihintulutang cash back mula sa pera na Tulong para sa Bumibili ng Bahay



Mga Kwaliplikadong Ari-Arian

» Mga Bahay na Tinitirahan ng May-Ari Lamang

- Mga tirahan ng solong pamilya
- Mga condo na inaprubahan ng ahensya
- Mga townhome at PUD
- Mga manugactured na bahay
- Mga ADU

» Mga Ari-Arian na HINDI Pinapayagan

- HINDI 2-4 yunit
- HINDI co-ops
- HINDI pag-aaring pamuhunan o investment, libangan o pangalawang tahanan

» Dapat na Matatagpuan sa Labas ng mga Lugar na May Mataas o Napakataas na Panganib sa Sunog

- [Talaan ng Antas ng Panganib sa Sunog \(arcgis.com\)](https://arcgis.com)

» Patakaran sa Seguro ng May-ari ng Bahay

- » Ang mga patakaran ng California Fair Plan ay hindi tinatanggap



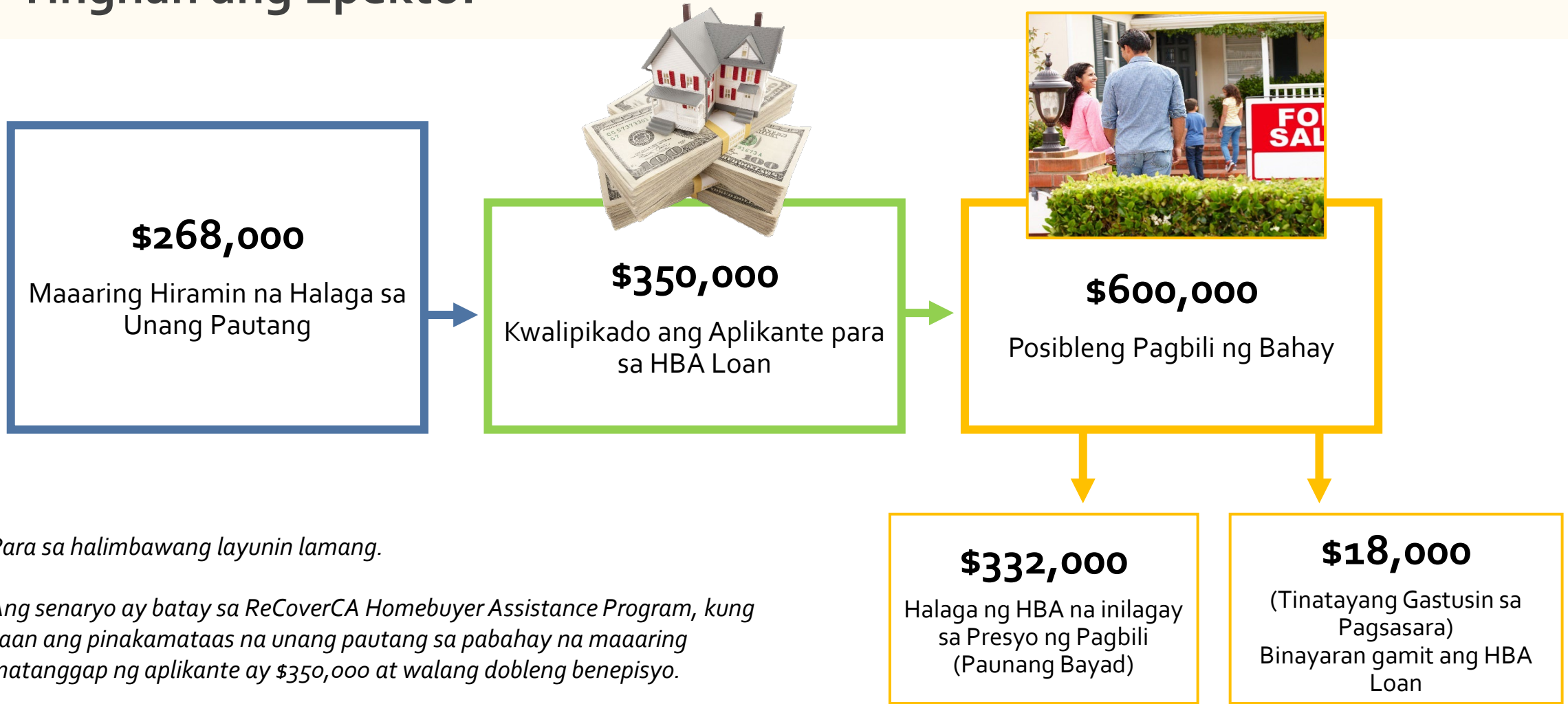
Mga Kwalipikadong Ari-Arian – Bilang ng mga Silid-Tulugan

Bilang ng Silid-Tulugan Batay sa Laki ng Sambahayan

- » Pinakamababa:
 - Pederal na pamantayan na 1.5 tao sa bawat silid-tulugan
- » Pinakamataas:
 - Tingnan ang ibinigay na tsart

Bilang ng mga Tao	Pinakamababang Bilang ng mga Silid-tulugan	Pinakamataas na Bilang ng mga Silid-Tulugan
1	1	2
2	2	3
3	2	3
4	3	4
5	4	5

Tingnan ang Epekto!



Para sa halimbawang layunin lamang.

Ang senaryo ay batay sa ReCoverCA Homebuyer Assistance Program, kung saan ang pinakamataas na unang pautang sa pabahay na maaaring matanggap ng aplikante ay \$350,000 at walang dobleng benepisyo.

Paano Magsimula – Paano Mag-apply



Makipag-
ugnayan sa
[ReCoverCA HBA
Lender](#)

- » Makipagtulungan sa isang [ReCoverCA HBA Lender!](#)
- » Magsalita sa iba't ibang wika
- » Unawain ang Programa
- » Kumpletuhin ang mga patakaran ng programa, mga kinakailangang kwalipikasyon, mga antas ng interes at mga APR
- » Kalkulahin ang halaga ng tulong
- » Magproseso ng aplikasyon at utang sa pabahay

Kumuha ng Pangmatagalang Tahanan sa Labas ng Mga Lugar na Mataas ang Panganib sa Sunog






Simulan ang Pagbuo ng Pinansyal na Seguridad

Salamat sa Pagdalo

Golden State Finance Authority

1215 K Street, Suite 1650

Sacramento, CA 95814

 (855) 740-8422

 info@gsfahome.org

 www.gsfahome.org

Hunyo 10, 2024

HBA09.5 - TL



Ang dokumentong ito ay naglalaman ng pangkalahatang impormasyon sa programa, hindi alok para sa pagpapalawig ng kredito o pangako na magpautang at maaring magbago nang walang abiso. Ang kumpletong gabay sa programa, aplikasyon sa pautang, mga antas ng interes, at annual percentage rates (APRs) ay makukuha sa pamamagitan ng mga Participating Lenders ng GSFA.

Ang ReCoverCA Homebuyer Assistance (DR-HBA) Program ay ibinibigay ng Kagawaran ng Housing and Community Development ng California (HCD) sa pakikipagtulungan sa Golden State Finance Authority (GSFA) bilang tagapamahala ng programa. Ang pondo para sa programa ay nagawang posible sa pamamagitan ng Community Development Block Grant - Disaster Recovery (CDBG-DR) grant mula sa HUD. Ang GSFA ay isang pampublikong entidad at ahensya na itinatag.

Karapatang-ari © 2024 Golden State Finance Authority (GSFA). Reserbado ang lahat ng karapatan.